



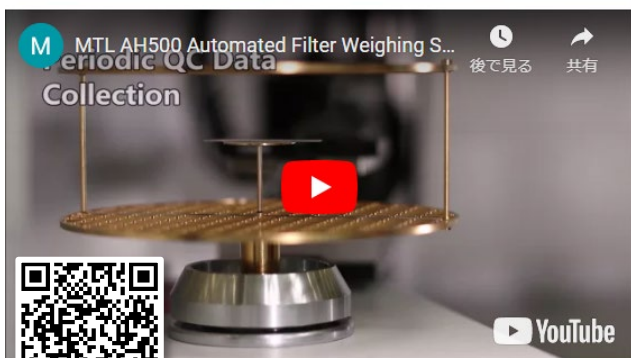
Measurement
Technology
Laboratories

AH500E

NEW

ブレーキエミッション対応

フィルタ自動秤量装置 40 CFR 1065・WLTP・EURO4, EURO5, EURO6適合



自動秤量動作を動画でご覧いただけます

米国MTL社が提供するAH500Eは、粒子状物質（PM）のフィルタ秤量を最新の技術で行う自動秤量装置です。Euro7で導入が検討されているブレーキエミッションのPM秤量にも対応します。（UN GTRドラフトに準拠）

一定に制御された温湿度環境と自動秤量機構をコンパクトな筐体に集約，ロボットアームを用いた再現性の高い秤量動作，バーコード付きフィルタの利用で省力化と品質管理の向上を実現します。

AH500Eの専用ソフトウェアFilter Weighing System（FWS）は、自動秤量動作を実行するとともに秤量環境やソーク時間等を監視し、規定外の状態における秤量を未然に防ぎます。

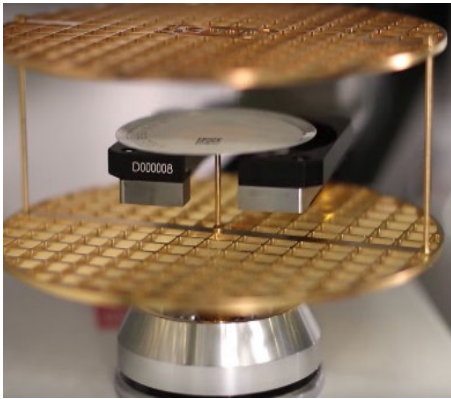
FWSはフィルタの浮力補正の計算を行い、環境データも含めた秤量に関するすべてのデータを記録します。



特長

- コンパクトな筐体に秤量環境と自動秤量機構を集約
- 人的影響を低減し再現性の高い秤量
- バーコード付きフィルタを利用した品質管理

フィルタ1枚ごとに登録した固有のIDと、フィルタを載せたキャリア（右写真の黒い枠の部品）に刻印されたバーコードを関連付けることで、AH500Eはキャリアのバーコードを読み取り、フィルタを識別します。秤量結果やソーク履歴はこのIDで管理され、データベースに記録されます。バーコードにより、IDの登録とフィルタの識別を容易にし、一層の省力化と人為的エラー削減につながります。



フィルタが帯電することで生じる静電引力は秤量の再現性を大きく低下させる原因の一つです。

AH500Eは、筐体内に設置されたイオナイザによる除電と天秤内に設置したMTLオリジナルファラデーパンを用いた静電引力の緩和を行い、秤量の再現性を高めています。

仕様

秤量性能	再現性（標準偏差）	1 μ g以下
	秤量速度の目安	2分/枚：ダイレクトリード 1回 7分/枚：ドリフト補正ありダイレクトリード 3回繰り返し 14分/枚：置換法 3回繰り返し
	フィルタ収納枚数	600枚
	対応フィルタサイズ	Φ 47mm（他のサイズはオプション）
	動作確認済みフィルタ	MTL GP47（グラスファイバ）、PT47（PTFE） Pall TX40（グラスファイバ）
環境チャンバー（筐体）制御性能	温度	\pm 0.25 $^{\circ}$ C（22.0 $^{\circ}$ C制御時）
	露点	\pm 0.25 $^{\circ}$ C（9.5 $^{\circ}$ C制御時）
	清浄度	ISO 14644-1 クラス6
寸法, 重量	環境チャンバー（筐体）	W950 x D600 x H914mm, 120kg
	除振台	W1500 x D1000 x H700mm, 268kg
ユーティリティ	電源	単相AC200V 最大4kW（筐体1kW + チラー3kW）
	給排水	1L/h以下

製品改良のため、予告なく仕様を変更する場合があります。予めご了承ください。

 **東京ダイレック株式会社**

東京本社 〒160-0014 東京都新宿区内藤町1 内藤町ビルディング
TEL 03-3355-3632 FAX 03-3353-6895（代表）
TEL 03-5367-0891 FAX 03-5367-0892（営業部）

西日本営業所 〒601-8027 京都市南区東九条中御霊町53-4-4F
TEL 075-672-3266 FAX 075-672-3276

Technical Support by

