

大気中マイクロプラスチック (Ambient Micro Plastics: AMPs)

の研究に適したサンプラ・フィルタ・フィルタホルダをご紹介します。

シーケンシャルエアサンプラ

～フィルタ自動交換機能で連続サンプリング～

◆Partisol™ 2025i (Thermo Scientific™)

EPA (米国環境保護庁) の標準測定法 (FRM) として認証されているPM_{2.5}捕集用エアサンプラ



ThermoFisher
SCIENTIFIC



◆DHA-80 (DEGTEL)

ハイボリューム (100~1000 L/min) な吸引量
粒子捕集後のフィルタを冷蔵保存する機能を搭載し
揮発成分のロスを低減



カスケードインパクト

～粒子をサイズ別に分級しながら衝突捕集～

◆AN-200 (東京ダイレック)

0.43~11 μmの粒子をフィルタやガラス板・SUS板
などの捕集板上へ捕集可能なアンダーセンエアサンプラ



◆MCIサンプラ (東京ダイレック)

FRMと同等のPM_{2.5}分級性能を持ち、
ご要望に応じてカット粒径・ステージ数を
カスタマイズした製作が可能

※サンプラ・フィルタ材質 (圧力損失) によっては既定流量で吸引できない場合がございます。

ポータブルサンプラ

～小型・バッテリー駆動で設置場所を選ばない～

◆N-FRM Sampler (ARA Instruments)

実流量 16.7 L/minで30時間連続サンプリング
光学センサでPM2.5/10モニタリング (オプション)



※その他、粒子を衝突板へ湿式捕集可能なサンプラも取扱いがございます。

フィルタ



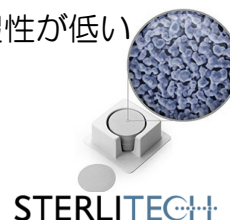
～空気中粒子の捕集・分析に～

◆TX40HI20-WW (PALL)

一般のグラスファイバーフィルタに比べ吸湿性が低い

◆シルバーマンブレンフィルタ (Sterlitech)

高純度銀製 (99.97%)、表面は滑らかで無機・親水性



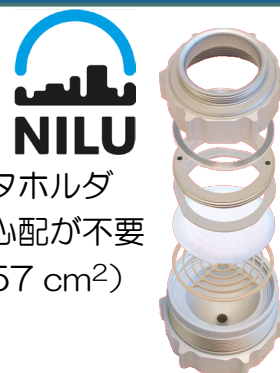
※その他フィルタ (PTFE、石英など) についてもお気軽にご連絡ください。

フィルタホルダ

～粒子捕集用のフィルタを固定～

◆アルミ製フィルタホルダ (NILU)

- ・マイクロプラスチック向けのオープンフェイス型フィルタホルダ
- ・全パーツアルミ製の為、プラスチックによるコンタミの心配が不要
- ・フィルタ径φ47 mm、有効捕集部径φ40 mm (約12.57 cm²)



◆マルチノズルカスケードインパクト (東京ダイレック)

MCIサンプラのインパクト部 (アルミ製)

粗大 (PM_{10-2.5}) 領域にはドーナツ状 (φ47 × φ20) のフィルタを使用

Dylec 東京ダイレック株式会社

東京本社 〒160-0014 東京都新宿区内藤町1 内藤町ビルディング
TEL 03-3355-3632 FAX 03-3353-6895 (代表)
TEL 03-5367-0891 FAX 03-5367-0892 (営業部)

<https://www.t-dylec.net> e-mail: info@tokyo-dylec.co.jp

TOKYO DYLEC CORP.

西日本営業所 〒601-8027
京都市南区東九条中御霊町53-4-4F
TEL 075-672-3266 FAX 075-672-3276