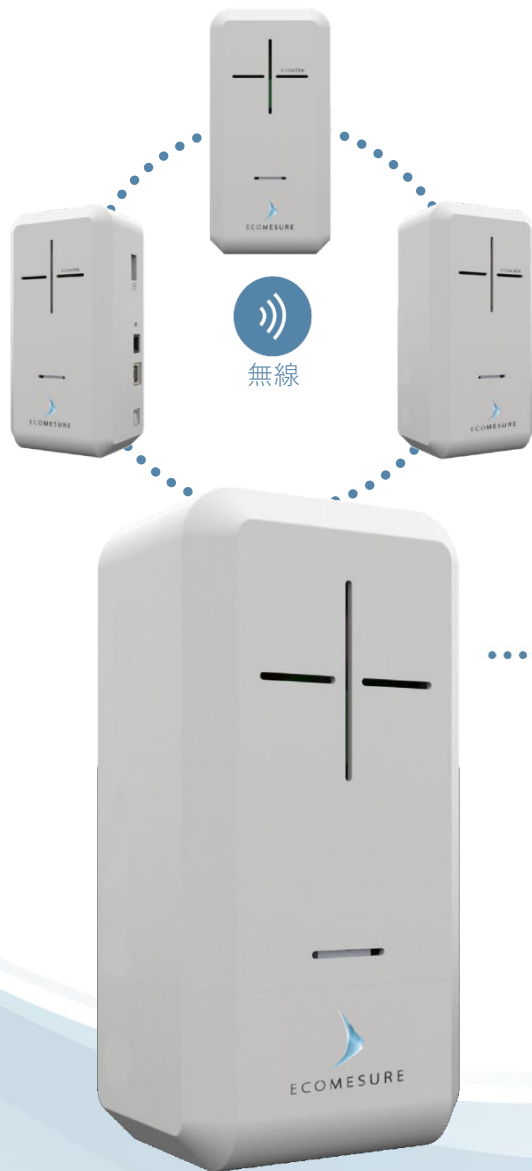


ECOMZEN

多成分測定で室内空気質を分析する通信ステーション



概要



私たちは普段多くの時間を室内で過ごしますが、室内の空気には外気の何倍も汚染物質が多く含まれていることがあります。

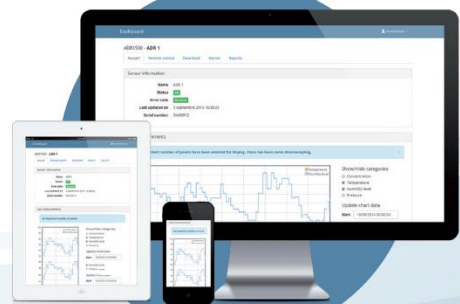
空気質のスペシャリスト・Ecomesure社が設計した ECOMZENは、室内空気質 (Indoor Air Quality: IAQ) の重要な指標である粒子状物質 (PM₁, PM_{2.5}, PM₁₀)や大気汚染ガス (NO₂, O₃, CO, NO, SO₂, H₂S, VOC, CO₂など)、気温、湿度、気圧を継続的に測定します。

設置は簡単で自動的にウェブプラットフォームに接続し、瞬時データの閲覧・空気質分析・データダウンロード・警告通知・レポートなどの機能をご利用いただけます。

イーサネット,
Wi-Fi,
(以下予定)
3G/4G
LoRa, Zigbee



安全なウェブサーバー
i-comesure.com



+

特長

- ⊕ オールインワン型の多成分モニタ
- ⊕ 信頼性の高い測定が持続
- ⊕ シンプル・正確でお求めやすい価格
- ⊕ i-comesure上での一括管理サービス
- ⊕ 1ステップの簡単メンテナンス

🌐

アプリケーション

- ⊕ 公共交通機関, 空港
- ⊕ 役所, 学校, 大学, 病院
- ⊕ ショッピングモール, ホテル, コンサート会場
- ⊕ スマートビルディング, IoT
- ⊕ 会議室, 宴会場, レストラン

ECOMZEN

製品仕様

ウェブサーバとの通信
デジタル入出力
位置測定
サービスのアクセス先

ウェブサービス

電源

寸法
設置方法
認証

特許

イーサネット, Wi-Fi, (右記は予定)3G/4G/GPRS, LoRa, Sigfox/Zigbee
SSLプロトコルでデータ通信を暗号化保護
1入力 / 1出力
加速度計, GPS
https://www.i-comesure.com
SSLおよびパスワード認証により保護
ユーザサポート, マッピング, データリアルタイムディスプレイ, マルチディスプレイモード, ステータス確認, リモートコントロール, データストレージ (1年分), データダウンロード (xlsx / csv形式, FTP通信), SMS / Eメールによる通知, 分析レポート, 仮想統合デバイス (VID), データ暗号化, API連携, データベースエクスポート
USB給電: 5 VDC (最大2 A)
ACアダプタ: 100~240 VAC, 50/60 Hz
H200 x L210 x D90 mm / 1.2 kg
縦向きに設置
CEクラスB, FCCクラスA
No. 1552497 (フランス産業財産権庁)
No. WO2016/151096 (ヨーロッパ特許庁)
No. 10064083 (アメリカ合衆国特許商標庁)

メンテナンスおよび校正は、
センサカートリッジを交換するだけ！



センサ仕様
(カートリッジ)

NO₂ (電気化学)
O₃ (電気化学)
CO (電気化学)
NO (電気化学)
SO₂ (電気化学)
H₂S (電気化学)
VOC (PID)
CO₂ (赤外線)
PM₁, PM_{2.5}, PM₁₀
気温
湿度
気圧
その他ガスセンサ
補正
寸法

範囲	検出限界	精度
0~5,000 ppb	3 ppb	3 ppb
0~5,000 ppb	6 ppb	6 ppb
0~8,000 ppb	10 ppb	10 ppb
0~5,000 ppb	5 ppb	5 ppb
0~5,000 ppb	5 ppb	5 ppb
0~2,000 ppb	2 ppb	2 ppb
0~50 ppm 0~3000 ppm	3 ppb 50 ppb	5 ppb 100 ppb
0~5,000 ppm	10 ppm	10 ppm (フルスケールで)
0~1,000 µg/m ³	2 µg/m ³	4 µg/m ³
-20~+50 °C	-	0.01 °C
0~100 %RH	-	0.04 %RH
950~1050 hPa	-	1 hPa
NH ₃ , Cl ₂ , HCHO, HCl		
気温, 湿度, 使用年数に応じて測定値のずれを自動補正		
H128 x L85 x D38 mm		

MADE IN FRANCE

Dylec 東京ダイレック株式会社

TOKYO DYLEC CORP.

東京本社 〒160-0014 東京都新宿区内藤町1 内藤町ビルディング
TEL 03-3355-3632 FAX 03-3353-6895 (代表)
TEL 03-5367-0891 FAX 03-5367-0892 (営業部)

西日本営業所 〒601-8027 京都市南区東九条中御霊町53-4-4F
TEL 075-672-3266 FAX 075-672-3276