

MCI サンプラー

マルチノズル カスケード インパクト サンプラー



特徴

- FRM PM2.5と同等の分級性能
- 小型軽量
- 組立・分解・メンテナンスが容易
- 積算流量計付

標準仕様

インパクト部

流量: 20 l/min
 分級特性: PM-10、PM2.5
 フィルター径: PM-10/PM2.5 φ47×φ20
 PM2.5以下 φ47
 材質: アルミ
 重量: 0.8kg

吸引装置部

型式: NLY-60
 流量: 0-30 l/min
 流量精度: FS±5%
 最大積算値: 99,999,999L
 定格電流: 3.0A
 定格電圧: AC 100V

ポンプ耐用時間: 10000時間
 外観寸法: W=220 (240) mm
 D=305 (310) mm
 H=360 mm
 ()は凸部を含む寸法
 重量: 約10kg

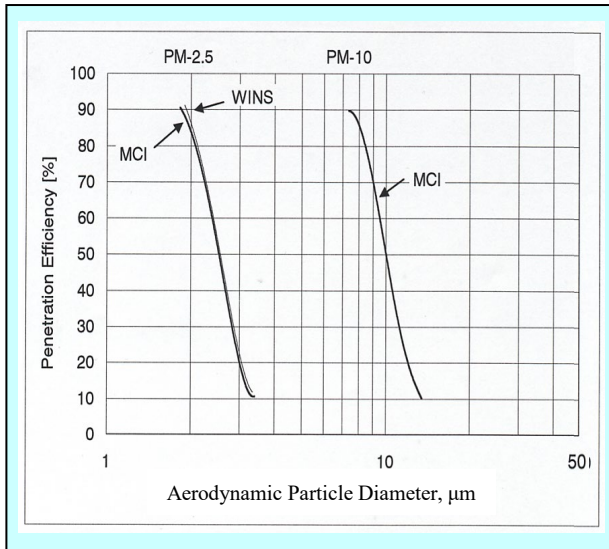


図1 MCI PM2.5、PM-10及びWINSの分級特性

型式 ^{※1}	2.5μmカット径	10μmカット径	その他カット径 ^{※2} (d)
NL-F-D-A			
10L/min吸引	NL-10-2.5 A	NL-10-10 A	NL-10-d A
20L/min吸引	NL-20-2.5 A	NL-20-10 A	NL-20-d A
その他吸引流量(f)	NL-f-2.5 A	NL-f-10 A	NL-f-d A

※1 F/f: 吸引流量 D/d: カット径 A: アルミ製

※2 ご希望の吸引流量・カット径に応じて製作可能。製作可能範囲がございますので、詳細はお問い合わせください。

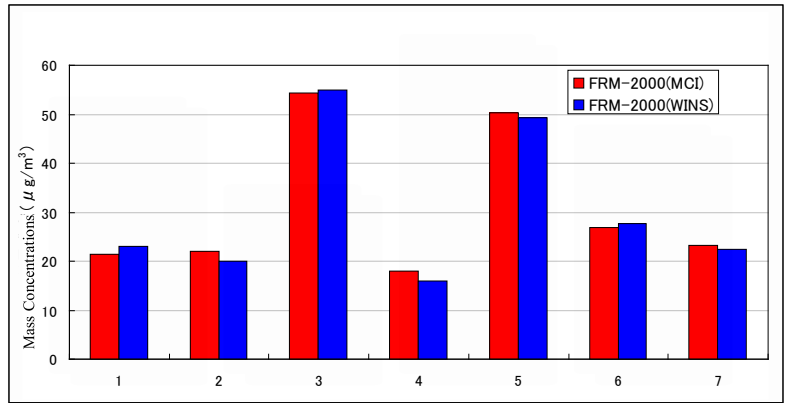


図2 MCI装着 FRM-2000とWINS装着 FRM-2000との併行測定によるPM-2.5の測定結果

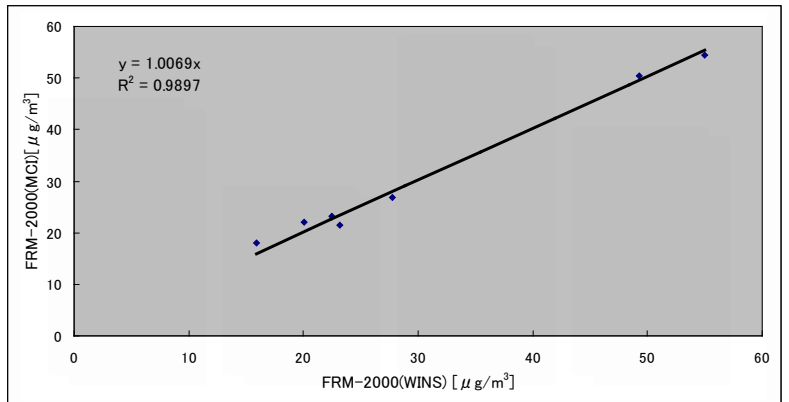
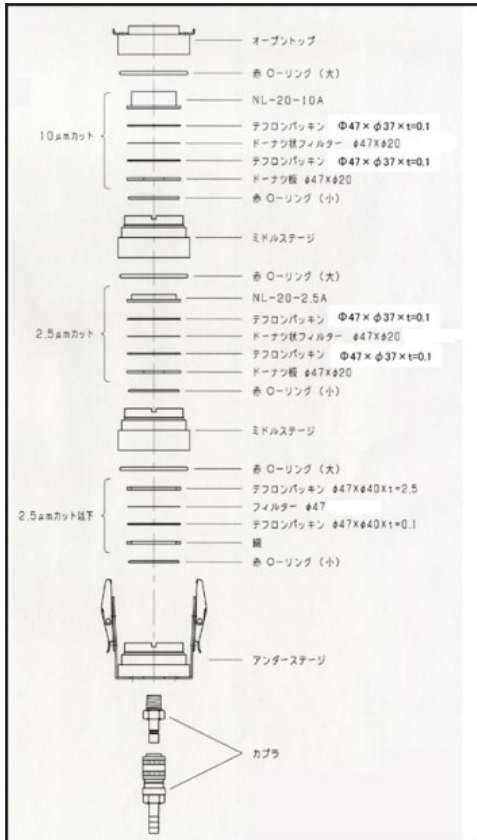


図3 PM2.5の測定結果におけるMCI法のWINS法に対する相関図

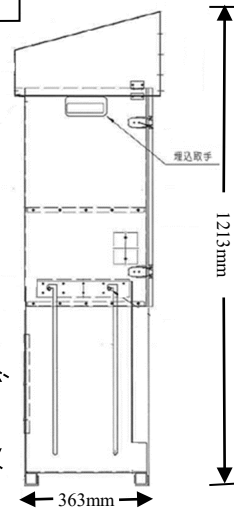
*参考文献(図1,2,3)井上浩三・曹仁秋・本間克典・白井忠. 環境と測定技術, No6.(Vol29)2002, P42-48



MCI分解図

オプション品

- ・ 野外サンプリング用シェルター
- ・ インライン用アダプター
- ・ 風防
- ・ シリコンウエハ用Φ25mmタイプ
- ・ ピクシー分析用



野外サンプリング用シェルター参考図面