

ナノ粒子サンプラー

Model 3089

NAS



適用

静電捕集法によるエアロゾルの捕集は一定の評価を受けています。

モデル3089ナノ粒子エアロゾルサンプラー (NAS)は流量/電圧をコントロールすることで、目的とする粒径の粒子を捕集します。捕集板は電極となっており、2種類が選択できます。

以下の分野に適用できます。

- 電子顕微鏡のサンプル (SEM/TEM)
- 走査顕微鏡のサンプル (AFM/STM)
- 生体分子サンプル (PCR)
- ナノ物質の評価
- 大気汚染のサンプリング

概要

本装置はDMA (静電分級器)にて分級した荷電粒子を捕集板上に捕集します。

2種類の電極を用いることで目的の分析に応じた粒子を捕集できます。LCD表示、高圧電源、ポンプなども付属しています。また、このNASはモデル3085ナノDMAを含んだモデル3080N Electrostatic Classifierと使用するのが最適です。

特徴

- 単分散粒子を捕集
- 高い捕集効率 (2~100nm)
- 流量/電圧の調整可能
- ポンプ/流量計の内蔵

動作

捕集板は本体内の電極に取り付けられ、電極は一定の電圧に保たれます。生じた電界により、目的とする粒子を捕集します。捕集板は分析用に取り外しできます。



TRUST. SCIENCE. INNOVATION.

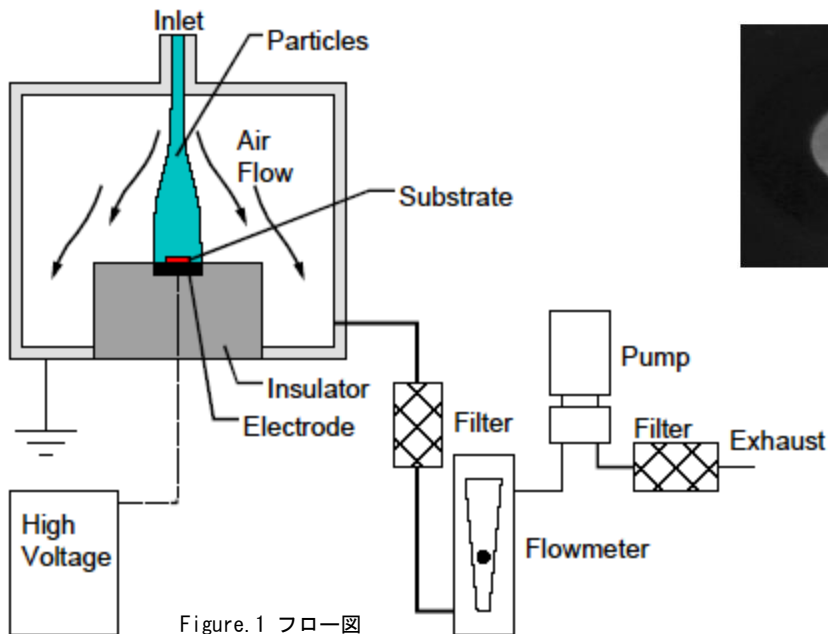


Figure. 1 フロー図



Figure. 2 TEM Grid

仕様

Model 3089

粒子の種類	: 固体又は非揮発性液体
粒径範囲	: 2~100nm
ポンプ用電極サイズ	: 9.5mm又は25mm
インレット流量	: 0~2.5LPM (通常1LPM)
印加電圧	: -0.5~-10kV
電源	: 85~260VAC、50~60Hz、25W (最大)
本体前面	: LED (4桁) (流量表示 (0.2~2.5LPM) / 電圧)
インレット径	: 1/4インチ、アルミニウムチューブ
ポンプ排気側 (フィルター付)	: 1/4インチ
寸法 (LWH)	: 203 × 256 × 228mm
重量	: 3.75kg
推奨される環境	: 屋内使用
環境温度	: 10~40℃ (以前は50℃)
環境湿度	: 0~90%RH (結露なきこと)

* 仕様は予告なしに変更される場合があります。ご了承ください。

Dylec 東京ダイレック株式会社

TOKYO DYLEC CORP.

東京本社 〒160-0014 東京都新宿区内藤町1 内藤町ビルディング
TEL 03-3355-3632 FAX 03-3353-6895 (代表)
TEL 03-5367-0891 FAX 03-5367-0892 (営業部)

西日本営業所 〒601-8027 京都市南区東九条中御霊町53-4-4F
TEL 075-672-3266 FAX 075-672-3276

<http://www.t-dylec.net/> e-mail : info@tokyo-dylec.co.jp

April 2014