

10ライン・グローバルサンプラー GS-10N

<概要>

GS-10Nサンプラーは、エアロゾル及びガスの広範囲拡散調査を目的として、設計開発された10ライン切替サンプラーです。

通常、初段にエアロゾル用フィルターを装着、2段目にガス吸着フィルター（SO₂カス測定の場合KOH含浸フィルター等）を装着し、24時間ごと、10回連続のサンプリングを行います。サンプリング終了後、ホルダーごと取り外し、搬送しますので、コンタミネーションの心配がありません。ニールフィルターホルダーは、ノルウェー大気研究所において長年の経験に基づき製作されたもので、取扱性、密閉性、搬送性に優れた、多段型フィルターホルダーです。

<適用>

- エアロゾル及びガスの広範囲な拡散調査
- 環境汚染の日変化、昼夜変化の計測
- 放射性粒子及び、ヨウ素吸着サンプリング
- 環境用アスベストサンプリング

<仕様>

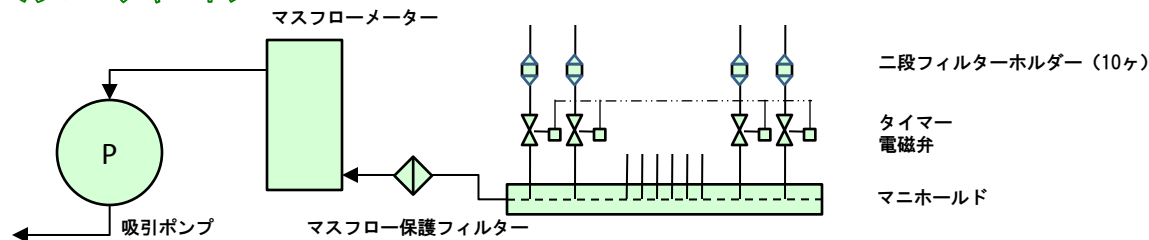
- 吸引流量 20L/M(最大30L/M)
- ホルダー数 10点
- フィルター Φ47mm
(実効径 φ40mm)
- タイマー設定時間 1分~999時間59分
- 電源 AC100V 5A 50/60Hz
- 重量 47kg
- 寸法 W480×D600×H1270



<タッチパネル>



<フローチャート>



<特色>

- 2段（オプションで3段、4段も可）フィルターホルダーを使用、エアロゾルサンプリング、ガス吸着サンプリングが可能です。
- ホルダーごとの脱着、搬送を行いますのでコンタミネーションの心配がありません。
- ワンタッチ・カップラー操作ですのでホルダーの脱着が非常に簡単です。
- リニアポンプを使用しており、サンプリング中も騒音が殆どありません。
- サンプリング毎の各精算流量をシーケンサ内に保持します。

お問い合わせは…